

「通いの場」の3つの課題を長所に変える！

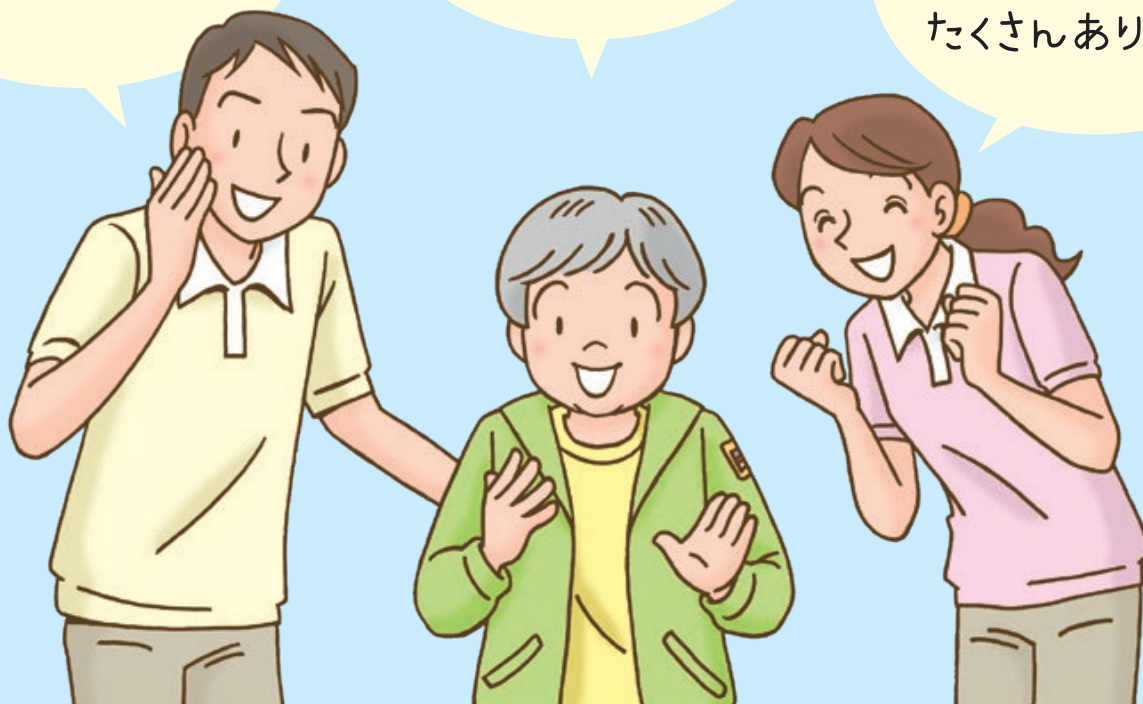
魔法の声かけのヒント

指導：澤岡詩野（公益財団法人 ダイヤ高齢社会研究財団 研究部 主任研究員）

いいひと言が
いつもいっぱい聞けて
ココ大好きです！

ここからいつも
元気を
もらっています！

人生の先輩から
学ぶことは
たくさんあります！



**参加者が先生
専門職が生徒です！**

CONTENTS

「通いの場」だってみんな違ってみんないい！	2
魔法の声かけが効く！	4
3つの課題を長所に変える！	6
虚弱化しても、認知症になっても、障害者もみんな通える場にしましょう	10
もっともっと地域に小さなタネをまこう！	11
背中押すより、一緒に歩きましょう！	12